



*Federação das indústrias do Estado de Roraima*

**PELO FUTURO DA INDÚSTRIA**

# IMPACTO DO COVID-19 PARA AS INDÚSTRIAS RORAIMENSES

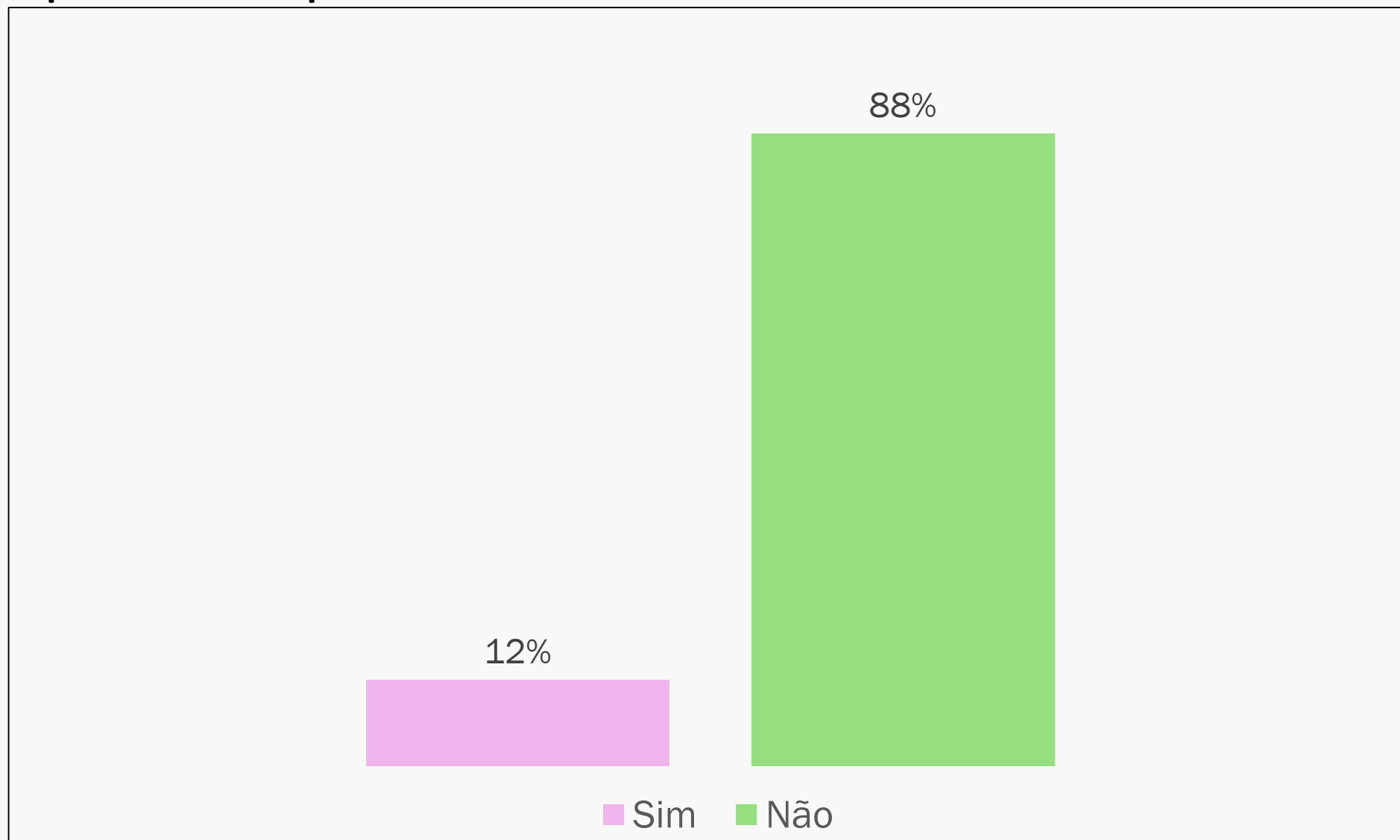
Pesquisa de Acompanhamento

# Informações técnicas

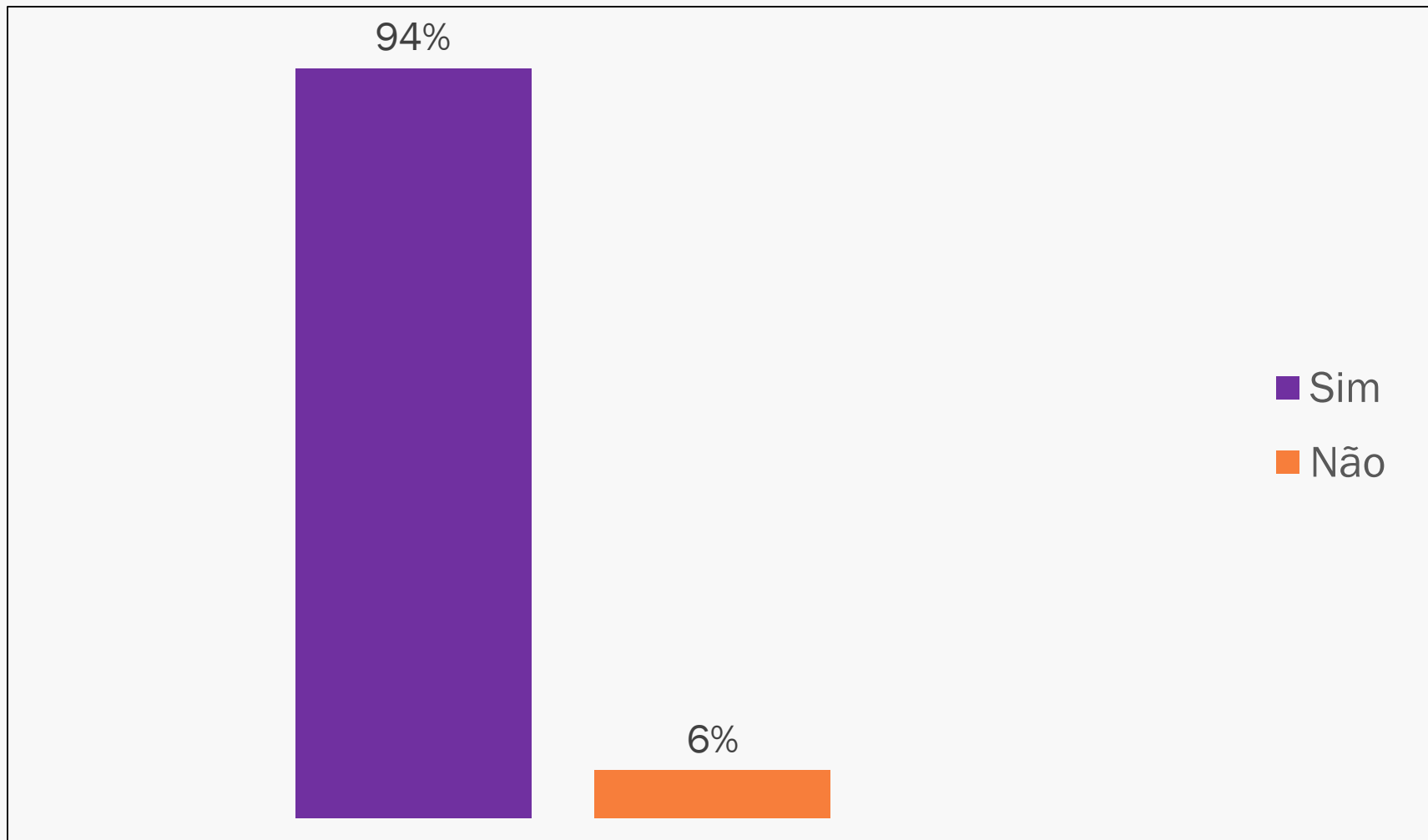
- **Metodologia:** Pesquisa Primária
- **Técnica:** Survey de Opinião
- **Abrangência:** Boa Vista/RR
- **Amostra:** 50 empresas de 15 segmentos industriais
- **Coleta de dados:** 25/03/2020
- **Público-alvo:** Empresas do setor industrial de Roraima
- **Apresentação dos resultados:** Serão apresentados os resultados consolidados

# PERCEPÇÃO DOS EMPRESÁRIOS

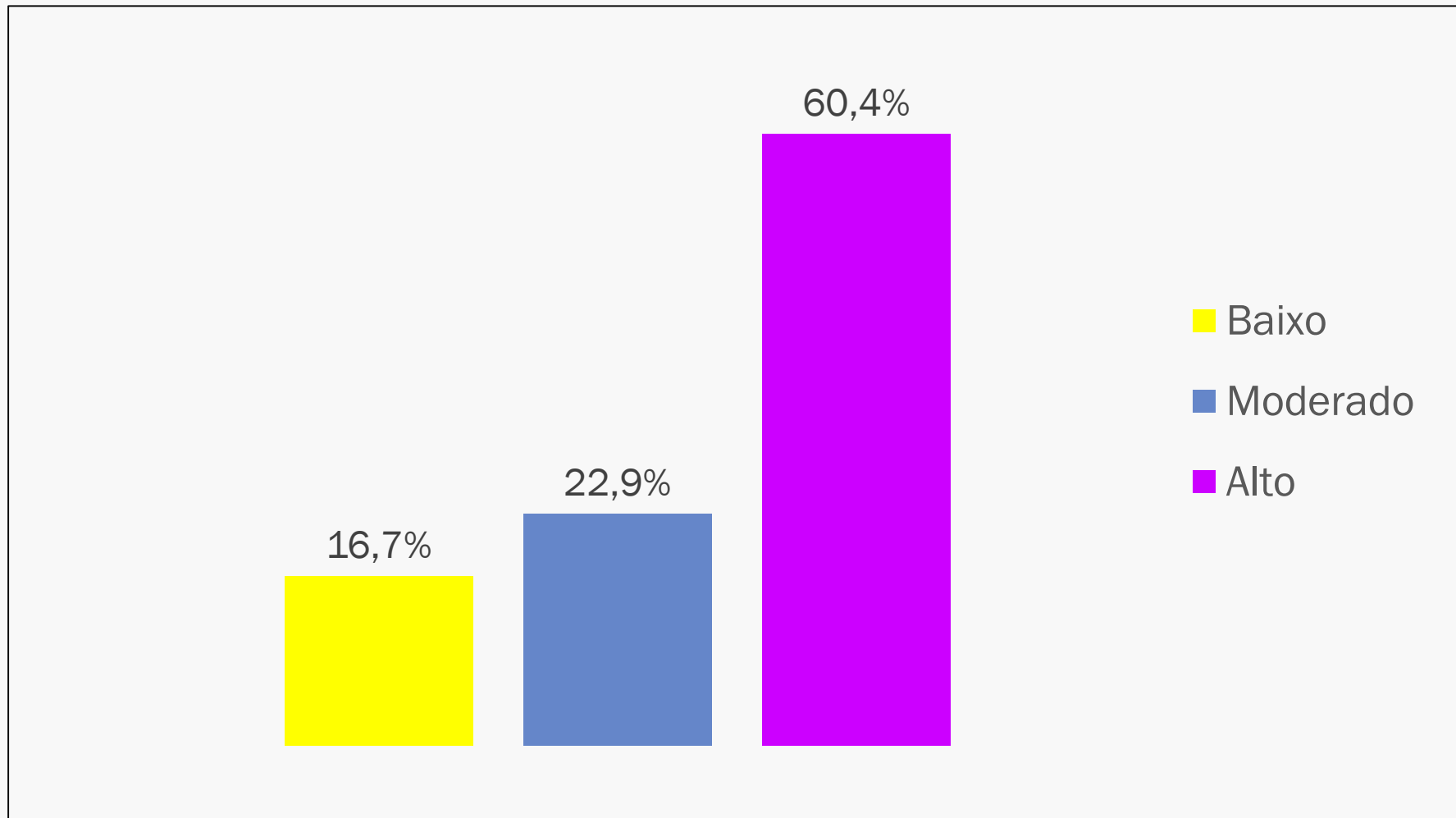
## ■ A empresa é exportadora?



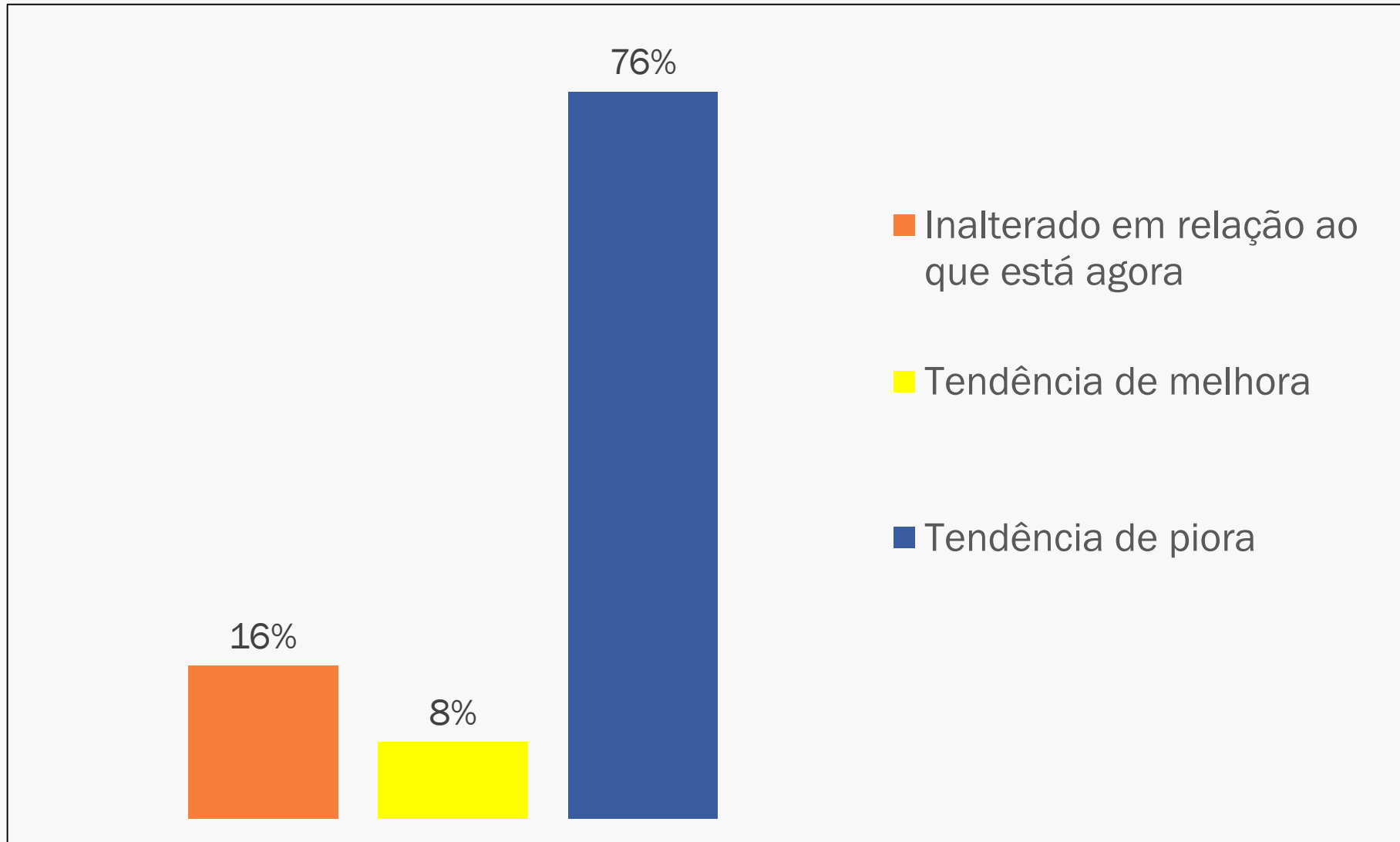
- A empresa teve algum impacto decorrente das medidas de prevenção ao Coronavírus?



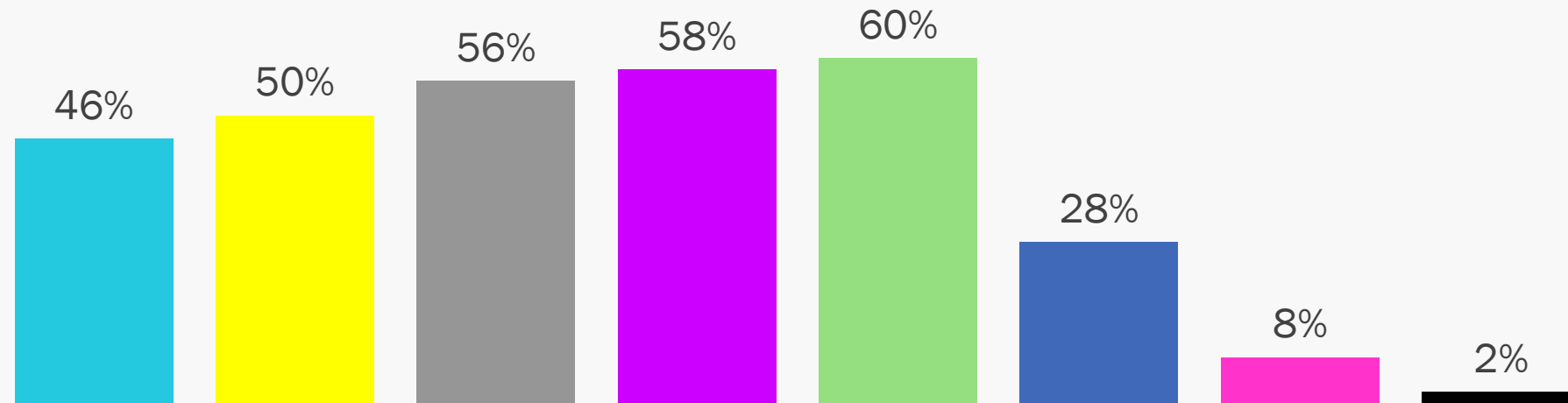
- Se a sua resposta foi sim, qual a escala deste impacto até o dia 25/03/2020?



■ Qual a tendência de cenário para a sua empresa nos próximos 3 meses?



■ Selecione 3 (três) possíveis impactos para a sua empresa nos próximos 3 meses:



- Redução parcial da produção e vendas
- Redução total da produção e vendas
- Dificuldade de capital de giro
- Dificuldade em cumprir obrigações acessórias e recolher impostos em dia
- Dificuldade em pagar salários
- Dificuldade com aquisição de insumos
- Dificuldade com a logística de recebimento e envio de mercadorias
- Nenhum impacto

NOTA: A soma de todos os percentuais ultrapassa 100% pelo fato de haver 3 opções de escolha por respondente.

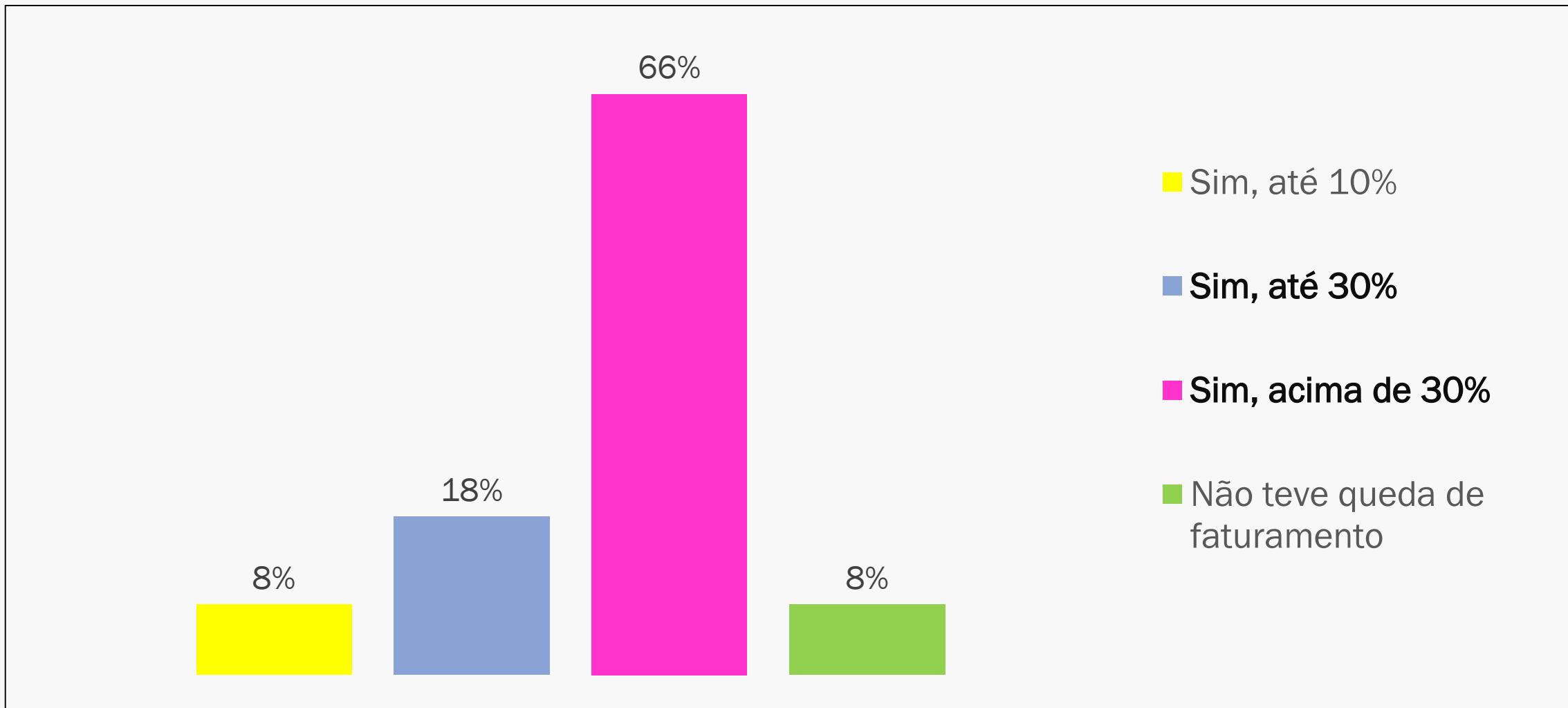


Federação das indústrias do Estado de Roraima

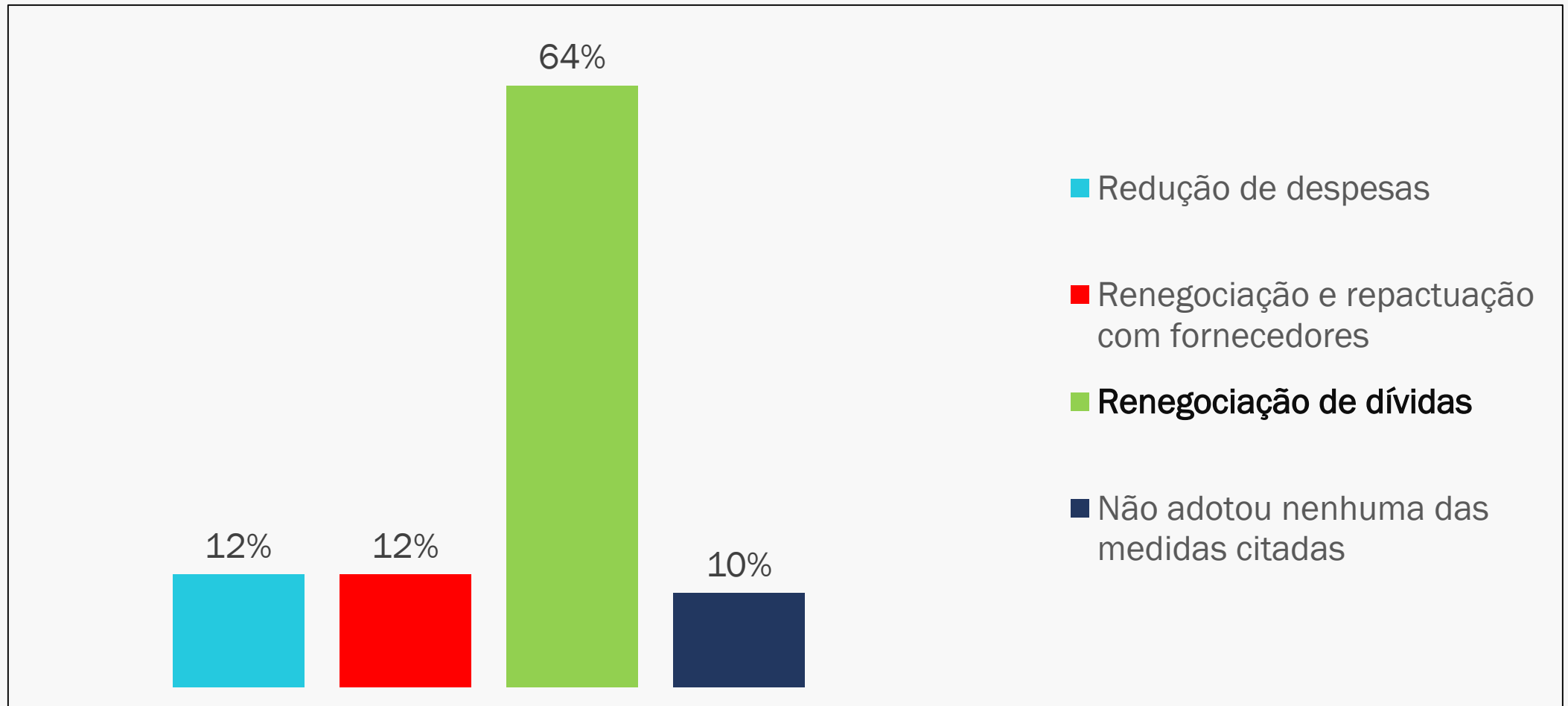
PELO FUTURO DA INDÚSTRIA



- A empresa teve queda de faturamento desde o agravamento da situação do Coronavírus no estado? Quanto?



- A empresa adotou alguma das medidas imediatas citadas abaixo visando evitar ou reduzir os impactos causados pela presença do Coronavírus no estado?



# ■ A empresa já adotou algumas das medidas abaixo no que se refere às relações de trabalho?

